

	<p>COMUNE DI LATRONICO PROVINCIA DI POTENZA</p>	
--	--	---



GRAFICI ILLUSTRATIVI DEL CANILE

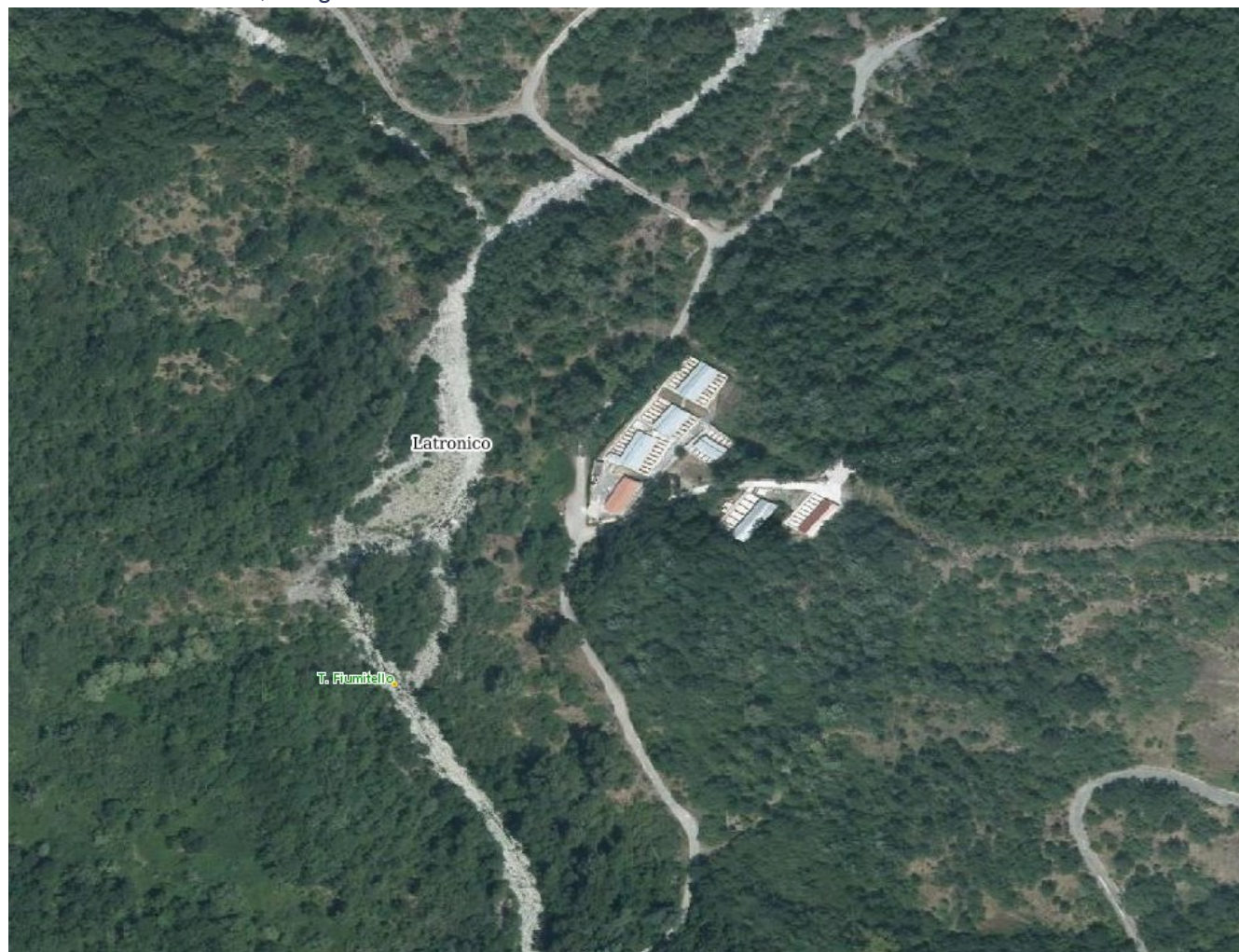
**CONCESSIONE DEL SERVIZIO DI GESTIONE DEL CANILE COMUNALE
DI LATRONICO MEDIANTE ACCALAPPIAMENTO, RICOVERO, CUSTODIA,
MANTENIMENTO E CURA DEI CANI RANDAGI E SERVIZI CONNESSI**

Latronico, 19/02/2019

IL RESPONSABILE DEL SETTORE
Dott. Alessio GALLO

INQUADRAMENTO CARTOGRAFICO

Latitudine 40.088296 , Longitudine 16.031923



STRALCIO PLANIMETRIA CATASTALE

Foglio n. 51 particella n. 497

